

Dla mieszkańca

Opublikowano: środa, 05, luty 2020 17:36

Odsłony: 31798

Po raz piąty studenci Politechniki Warszawskiej prezentowali projekty zagospodarowania przestrzennego wybranych obszarów problemowych Starachowic. Tym razem w pracach seminaryjnych znalazły się m.in. osiedle przy ul. Leśnej, osiedla Łazy, Brazylia, Górniki, teren dworca kolejki wąskotorowej, dawna baza PKS.

Uczestnikami tegorocznego seminarium byli studenci studiów stacjonarnych II stopnia Wydziału Geodezji i Kartografii Politechniki Warszawskiej wraz z opiekunami dr inż. arch. Agnieszką Cieślą, oraz dr inż. Andrzejem Szymonem Borkowskim. Obszarami problemowymi, nad którymi tym razem pracowali studenci były rejon: ulicy Leśnej wraz z laskiem, ulica Wojska Polskiego i teren zlokalizowany za Zakładem Doskonalenia Zawodowego, teren dawnej bazy PKS przy ul. Wiosennej, osiedle Górniki pomiędzy ulicami Moniuszki i Nowowiejską, osiedle Łazy pomiędzy ulicami Polną i Długą oraz zagospodarowanie okolic dworca kolejki wąskotorowej w sąsiedztwie placu targowego.

Przyjazd studentów związany jest z realizacją zadań zawartych w porozumieniu Gminy Starachowice i Wydziału Geodezji i Kartografii Politechniki Warszawskiej. Porozumienie zostało zawarte w 2015 roku, a w roku akademickim 2019/20 roku miała miejsce piąta edycja wyjazdowego seminarium projektowego.

- W trakcie roku akademickiego, w semestrze zimowym, prowadzone są zajęcia w ramach przedmiotu (seminarium) „Komputerowe modele przestrzenne – zastosowanie w analizach i projektach”, których tematyką jest opracowanie zagospodarowania wybranych terenów, problemowych lub mających potencjał inwestycyjny z zakresu rozwoju i obsługi miasta, z naciskiem na usługi społeczne – informuje Architekt Miasta Marcin Bednarczyk - W ramach projektu przewidziane są dwa przyjazdy grupy studentów. Pierwszy przyjazd na początku semestru (październik), który ma na celu zapoznanie się z obszarami, inwentaryzacją terenu oraz wyjaśnienia udzielone przez pracowników urzędu. Drugi przyjazd pod koniec semestru (styczeń), ma na celu prezentację prac na Sali Olimpia przez ich autorów. Ponadto w ramach innego przedmiotu studenci opracowują projekty Studium Uwarunkowań i Kierunków Zagospodarowania Przestrzennego miasta Starachowice. Studenckie prace mogą być inspiracją dla nowych rozwiązań w projektach opracowywanych przez gminę, a pracownikom urzędu dają możliwość szerszego spojrzenia na zagadnienia projektowe i przestrzenne.



Dla mieszkańca

Opublikowano: środa, 05, luty 2020 17:36

Odłony: 31798



Dla mieszkańca

Opublikowano: środa, 05, luty 2020 17:36

Odłony: 31798

Wizualizacja koncepcji zagospodarowania terenu Starachowice - obszar "Leśna"



Projektowany budynek wielorodzinny



Pierzeja wzdłuż ulicy Leśnej



Ogólnodostępny parking w przestrzeni sąsiedzkiej



Ogólnodostępny osiedlowy plac zabaw



Dla mieszkańca

Opublikowano: środa, 05, luty 2020 17:36

Odłony: 31798



Dla mieszkańca

Opublikowano: środa, 05, luty 2020 17:36

Odsłony: 31798



Dla mieszkańca

Opublikowano: środa, 05, luty 2020 17:36

Odstony: 31798

Wizualizacje projektowanych rozwiązań Starachowice Łazy



Fragment projektowanej ulicy na południowo-zachodniej części obszaru opracowania



Projektowana zabudowa szeregowa



Projektowana zabudowa jednorodzinna wolnostojąca



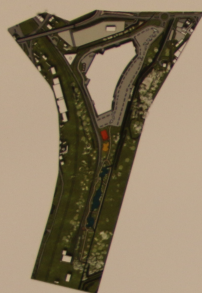
Projektowany plac miejski oraz Dom Kultury

Dla mieszkańca

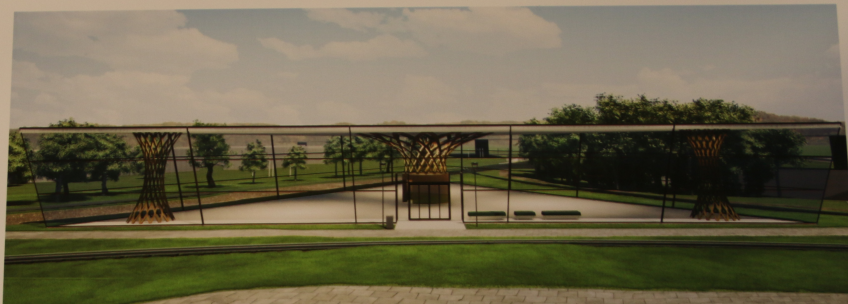
Opublikowano: środa, 05, luty 2020 17:36

Odsłony: 31798

WIZUALIZACJE PROJEKTOWANYCH ROZWIĄZAŃ



Obszar opracowania



Elewacja pawilonu wystawowego



Pawilon wystawowy



Peron osobowy z pługiem odśnieżnym