

„Czujka na straży Twojego bezpieczeństwa!”, to kampania edukacyjno-informacyjna na temat zagrożeń związanych z możliwością powstania pożarów w mieszkaniach lub domach jednorodzinnych oraz zatruciem tlenkiem węgla.

„Czujka na straży Twojego bezpieczeństwa” w naszym województwie to wspólna akcja wojewody świętokrzyskiego Zbigniewa Koniusza, komendanta wojewódzkiego PSP nadbryg. Krzysztofa Cioska oraz Stowarzyszenia Aktywności Zawodowej Passa. Zachęcamy do obejrzenia filmiku promującego kampanię [Czujka na straży Twojego bezpieczeństwa](#)

Czad to cichy zabójca

Główną przyczyną zatruc tlenkiem węgla jest niesprawność przewodów kominowych w budynkach mieszkalnych. Czad powstaje podczas procesu niecałkowitego spalania materiałów palnych. To bezwonny i bezbarwny gaz o silnych właściwościach toksycznych. Jest lżejszy od powietrza, dlatego gromadzi się głównie pod sufitem. Objawy towarzyszące zatruciu czadem to m.in. bóle i zawroty głowy, duszność, senność, osłabienie oraz przyspieszona czynność serca.

Wraz z rozpoczęciem sezonu grzewczego rośnie zagrożenie związane z zatruciem czadem. Tylko w sezonie 2020/2021 Państwowa Straż Pożarna odnotowała prawie 2,8 tys. tego typu zdarzeń. W ciągu ostatnich trzech sezonów (2018/2019, 2019/2020 i 2020/2021) strażacy odnotowali ponad 9,6 tys. zdarzeń i 132 ofiary śmiertelne. Pod tym względem najtragiczniejszy był sezon grzewczy 2018/2019. Wówczas poszkodowanych zostało ponad 2 tys. osób, a w wyniku zatrucia czadem zmarły 52 osoby.

Zadbaj o instalację

O prawidłową instalację czujek powinny zadbać szczególnie te osoby, które mają w swoich domach i mieszkaniach piece grzewcze, piecyki gazowe w łazienkach, a także kuchenki gazowe. Żeby uniknąć niebezpiecznych sytuacji związanych z zatruciem czadem, konieczne jest systematyczne zlecenie przeglądów.

Trzeba pamiętać, że urządzenia grzewcze muszą być sprawne i używane zgodnie z instrukcją. Nie należy ich zasłaniać i przykrywać. Swobodny przepływ powietrza musi być zapewniony przez kratki wentylacyjne. Po wymianie okien należy również sprawdzić funkcjonowanie wentylacji.

Ministerstwo Spraw Wewnętrznych i Administracji od lat promuje działania mające zwiększać wiedzę na temat zatrucia czadem.

Czad oszukuje zmysły

Co czwarty Polak myśli, że czad można rozpoznać po zapachu lub dymie.



CZAD OSZUKUJE ZMYŚLY!



NIE WIDAĆ!



NIE SŁYCHAĆ!



NIE CZUĆ!

Najczęstsze miejsca powstawania czadu.



Ogólnopolska kampania
edukacyjno-informacyjna
Państwowej Straży Pożarnej



Agencja Restrukcji
i Modernizacji Budownictwa



Te objawy mogą świadczyć o obecności tlenku węgla



PRZYSPIESZONA
CZYNNOŚĆ SERCA



OSŁABIENIE



BÓL GŁOWY



DUSZNOŚĆ



SENNOŚĆ

**Takie objawy mogą świadczyć
o obecności tlenu węgla.**

Natychmiast przewietrz mieszkanie,
ewakuuj współmieszkańców,
wyjdź na zewnątrz, wezwij straż pożarną
i zasięgnij porady lekarskiej.



**Zmniejsz ryzyko,
zamontuj czujkę tlenu węgla.**

**To Twoja mała inwestycja
w duże bezpieczeństwo!**



Ogólnopolska kampania
edukacyjno-informacyjna
Państwowej Straży Pożarnej



Agencja Restrukturyzacji
i Modernizacji Rolnictwa



W Polsce corocznie powstaje ponad 150 000 pożarów, co piąty z nich powstaje w domach

W Polsce corocznie powstaje ponad 150 000 pożarów,
co piąty z nich zdarza się w domach.



To zaraz po pożarach upraw rolnych
największe zagrożenie pożarowe w Polsce.



Osiem na dziesięć ofiar pożarów ginie w domach.



NAJWIĘCEJ ofiar
pożarów ginie przed
przybyciem straży pożarnej.



NAJWIĘKSZE zagrożenie
podczas pożaru stwarzają
dym i toksyczne produkty
spalania.



NAJBARDZIEJ tragiczne
pożary występują w nocy.

Pożary



A ciał stałych
(np. drewna, papieru,
węгля, tkaniny, słomy)



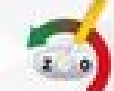
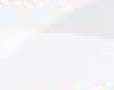
B cieczy palnych
(np. nafty, benzyny, alkoholi,
farb, lakierów, rozpuszczalników)



C gazów
(np. gazu miejskiego, metanu,
propanu, wodoru, acetylenu)



D tłuszczów
(np. rozgrzanego oleju jadalnego
na patelni, we frytownicy)



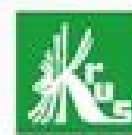
TAK
GASIĆ



Ogólnopolska kampania
edukacyjno-informacyjna
Państwowej Straży Pożarnej



Agencja Restrukturyzacji
i Modernizacji Policji



Ochrona środowiska

Opublikowano: środa, 30, listopad 2022 15:09

Odsłony: 24014
