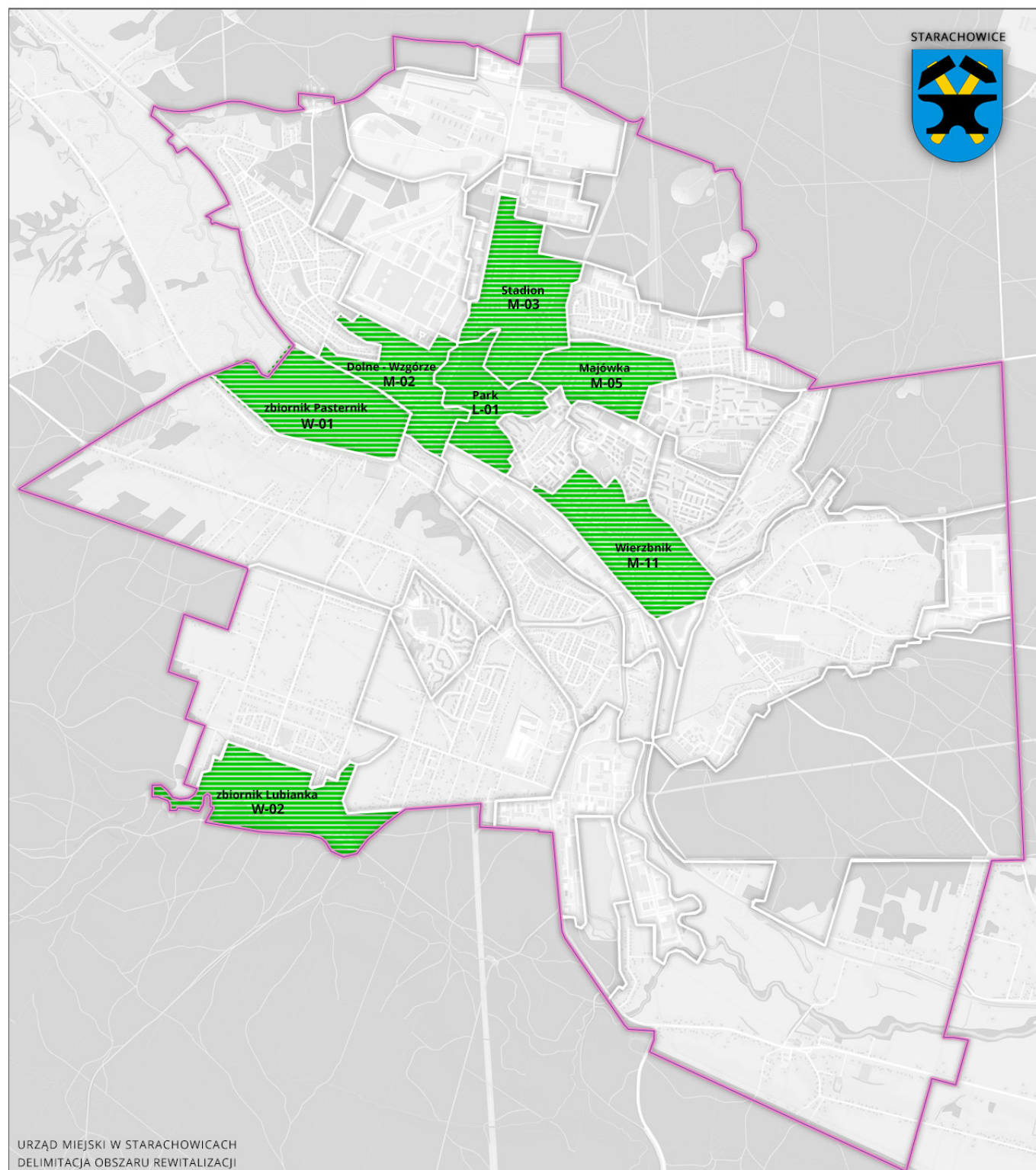


# Wsparcie rodziny i uczniów

Opublikowano: piątek, 07, październik 2016 12:37

Odłony: 34735



jednostki wskazane do rewitalizacji

## Wsparcie rodziny i uczniów

Opublikowano: piątek, 07, październik 2016 12:37

Odsłony: 34735

---



[Mapa obszaru rewitalizacji](#) 2.99 MB