

Poniżej prezentujemy sprawozdania z realizacji Gminnego Programu Rewitalizacji dla Gminy Starachowice na lata 2016-2025:

[Raport roczny za 2021 r.](#)

[Raport roczny za 2020 r.](#)


 [Raport roczny za 2019 r.1.33 MB](#)

 [Raport roczny za 2018 r.1.32 MB](#)

 [Raport roczny za 2017 r.1.41 MB](#)

[Plan działań 2021-2023](#)

[Plan działań 2020-2022](#)

 [Plan działań 2018-2020197.44 KB](#)

Raporty miesięczne w okresie realizacji projektu "Starachowice OD nowa"

 [Sprawozdanie z działań - maj 2019114.46 KB](#)

 [Sprawozdanie z działań - kwiecień 2019107.83 KB](#)

 [Sprawozdanie z działań - marzec 2019112.96 KB](#)

 [Sprawozdanie z działań - luty 2019112.37 KB](#)

 [Sprawozdanie z działań - styczeń 2019109.72 KB](#)

 [Sprawozdanie z działań - grudzień 2018112.32 KB](#)

-  [Sprawozdanie z działań - listopad 2018108.92 KB](#)
-  [Sprawozdanie z działań - październik 2018112.51 KB](#)
-  [Sprawozdanie z działań - wrzesień 2018120.37 KB](#)
-  [Sprawozdanie z działań - sierpień 2018106.39 KB](#)
-  [Sprawozdanie z działań - lipiec 2018100.72 KB](#)
-  [Sprawozdanie z działań - czerwiec 2018122.17 KB](#)
-  [Sprawozdanie z działań - maj 2018997.33 KB](#)
-  [Sprawozdanie z działań - kwiecień 20181.53 MB](#)
-  [Sprawozdanie z działań - marzec 2018585.32 KB](#)
-  [Sprawozdanie z działań - luty 2018846.88 KB](#)
-  [Sprawozdanie z działań - styczeń 2018644.05 KB](#)
  
-  [Sprawozdanie z działań - grudzień 2017909.24 KB](#)
-  [Sprawozdanie z działań - listopad 20171.18 MB](#)
-  [Sprawozdanie z działań - październik 20171.18 MB](#)
-  [Sprawozdanie z działań - wrzesień 2017893.78 KB](#)
-  [Sprawozdanie z działań - sierpień 20171019.86 KB](#)
-  [Sprawozdanie z działań - lipiec 20171.08 MB](#)

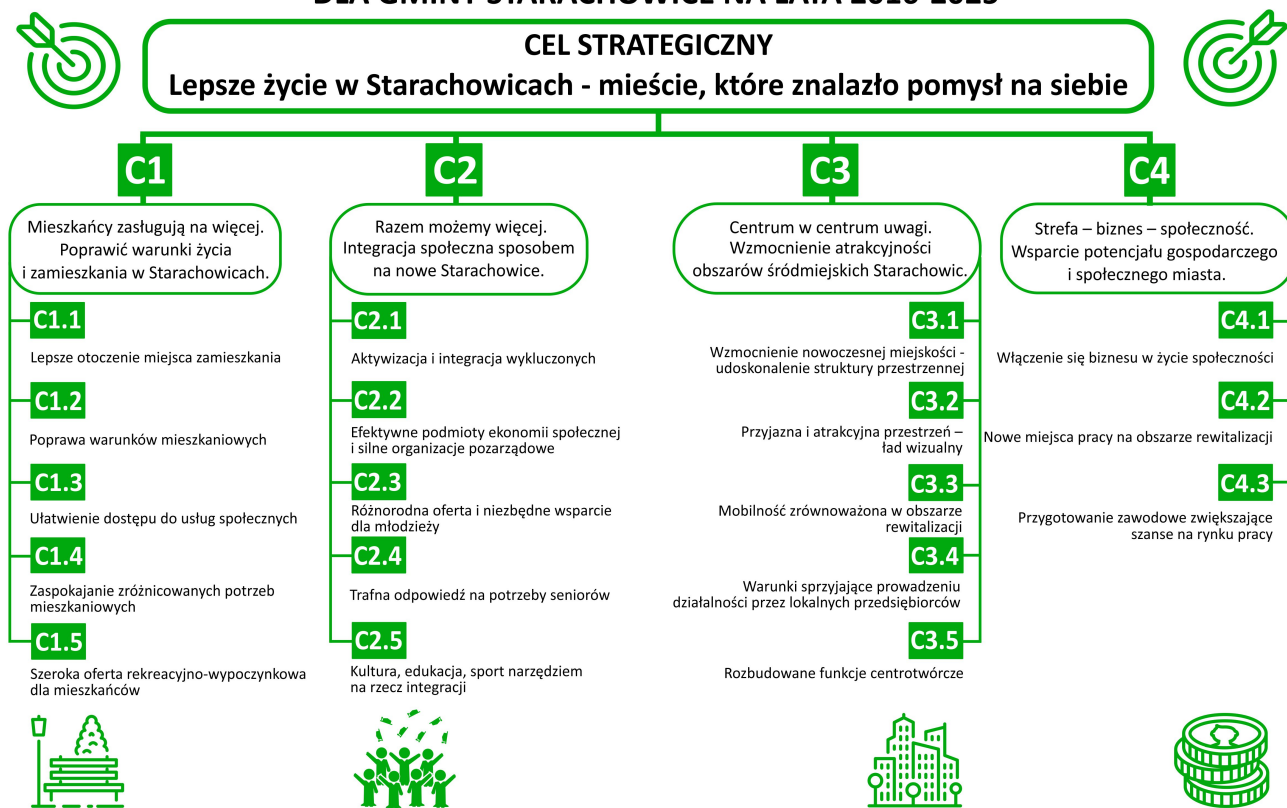
 [Sprawozdanie z działań - czerwiec 2017768.57 KB](#)

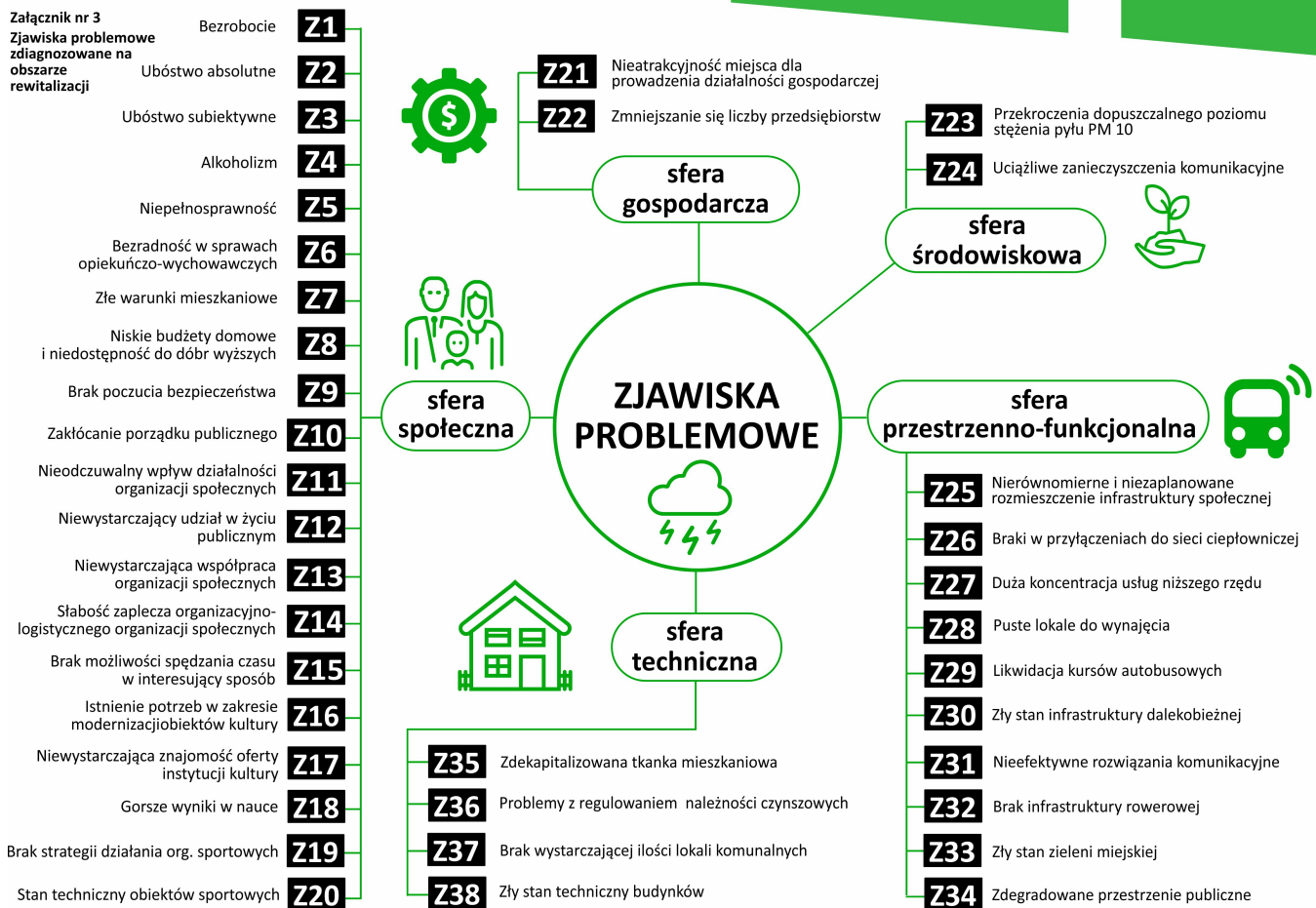
 [Sprawozdanie z działań - maj 20172.59 MB](#)

 [Sprawozdanie z działań - kwiecień 20173.29 MB](#)

## GMINNY PROGRAM REWITALIZACJI DLA GMINY STARACHOWICE NA LATA 2016-2025

Załącznik nr 2  
Cele GPR







**KIERUNKI DZIAŁAŃ**

Szczegółowe kierunki działań	Cel szczegółowy	Zjawiska kryzysowe	Potencjały rozwojowe
<b>D1</b> Urządzenie przyjaznych i funkcjonalnych podwórek i bezpośredniego otoczenia budynków mieszkalnych	C1.1	Z77 Z79 Z33 Z34	R14 R16
<b>D2</b> Respektowanie, promowanie i wdrażanie zasad projektowania uniwersalnego	C1.1 C1.3 C2.4 C3.3	Z5 Z25 Z30 Z31 Z32 Z35	R5 R15
<b>D3</b> Modernizacja i rozwój (budowa/pozyskanie nowych lokali) gminnego zasobu mieszkaniowego	C1.2 C1.4	Z7 Z35 Z37 Z38	R14
<b>D4</b> Działania na rzecz czystszej powietrza, w tym termomodernizacja zabudowy mieszkaniowej (...)	C1.1 C1.2	Z23 Z24 Z26 Z33 Z36	R15 R16
<b>D5</b> Wsparcie instytucji oferujących usługi publiczne w celu doskonalenia poziomu tych usług	C1.3	Z10 Z15 Z25	R18
<b>D6</b> Budowa/modernizacja instytucji oferujących usługi publiczne w celu zapewnienia optymalnej dostępności mieszkańców do tych usług	C1.1 C1.3 C1.5 C3.1 C3.3	Z25	R5 R18
<b>D7</b> Budowa nowych ulic, przestrzeni publicznych, ciągów pieszych, dróg rowerowych (...)	C1.2 C1.4	Z25 Z31 Z32 Z34	R15
<b>D8</b> Tworzenie warunków dla powstawania nowych mieszkań (lub podnoszenia standardu istniejących) (...)	C1.3	Z7 Z26 Z35 Z38	R13
<b>D9</b> Wsparcie organizacyjne dla innowacyjnych inicjatyw służących zaspokajaniu potrzeb mieszkaniowych	C1.4	Z7 Z35 Z37	R13
<b>D10</b> Ustanowienie i wsparcie instytucji/organizacji dbających o aktywizację i integrację wykluczonych	C2.1	Z1 Z2 Z3 Z4 Z5 Z6 Z12 Z13	R2 R3 R11 R18
<b>D11</b> Budowa, modernizacja, urządzenie miejsc dla działania instytucji /organizacji dbających o aktywizację i integrację wykluczonych	C2.1	Z1 Z2 Z3 Z4 Z5 Z6 Z12 Z14	R2 R3 R11 R18
<b>D12</b> Wsparcie przy tworzeniu się i działaniu ngo lub podmiotów ekonomii społecznej	C2.2	Z12 Z13 Z14	R2 R3 R11
<b>D13</b> Stosowanie rozwiązań w zamówieniach/konkursach organizowanych przez władze, przyczyniających do realizacji celów GPR	C2.2 C4.2	Z1 Z2 Z3 Z4 Z5 Z6 Z13 Z14	R2 R3 R9
<b>D14</b> Tworzenie atrakcyjnej i zróżnicowanej oferty w zakresie spędzania czasu wolnego adresowanej do dzieci i młodzieży	C2.3 C2.5	Z6 Z8 Z11 Z15 Z17	R2 R3 R4 R6 R11
<b>D15</b> Tworzenie oferty działań integrujących i aktywizujących seniorów i osoby niepełnosprawne	C2.4	Z5 Z9 Z11 Z15	R3 R5 R11
<b>D16</b> Budowa, modernizacja, remont obiektów kultury lub sportu zapewniających integrację mieszkańców	C2.3 C2.5	Z8 Z11 Z15 Z16 Z17 Z25 Z34	R4 R7 R17 R18
<b>D17</b> Wykorzystanie potencjału szkół i przedszkoli do działań służących integracji mieszkańców	C2.5	Z6 Z8 Z11 Z15 Z18	R6
<b>D18</b> Podejmowanie działań edukacyjnych służących dzieciom i młodzieży zagrożonych wykluczeniem społ.	C2.5	Z6 Z8 Z11 Z15 Z17 Z18	R2 R3 R4 R6
<b>D19</b> Działania planistyczne prowadzące do powstania szczegółowych koncepcji programowo-funkcjonalnych oraz MPZP	C3.1	Z25 Z34	R10 R13
<b>D20</b> Realizacja inwestycji wpisujących się w ramy określone przez koncepcje programowo-funkcjonalne oraz MPZP	C3.1	Z25 Z34	R8 R10 R13
<b>D21</b> Działania organizacyjno-legislacyjne w celu ustanowienia i stosowania regulacji w zakresie reklamy, małej architektury itp.	C3.2	Z34	R1 R14 R17
<b>D22</b> Ochrona i rozwój zielono-błękitnej infrastruktury miejskiej (zieleni i woda)	C1.1 C3.2	Z23 Z24 Z33	R9 R12 R14 R16
<b>D23</b> Ochrona i przywracanie świetności wartościowym obiektom na terenie obszaru rewitalizacji	C3.1 C3.2	Z32 Z36	R1 R17
<b>D24</b> Działania edu.-prom. kształtujące świadome postawy w odniesieniu do dbania o ład przestrzenny i ochrony dziedzictwa kulturowego	C3.2	Z34 Z38	R1 R6 R8 R17 R18
<b>D25</b> Zapewnianie dobrej dostępności do transportu publ. (drogi dojazdu po najkrótszych trasach) w ob. rewitalizacji	C3.3	Z28 Z30 Z31 Z32	R15
<b>D26</b> Zapewnianie atrakcyjnej oferty (trasy, częstotliwość kursowania) transportu publ. obsługującego obszar rewitalizacji	C3.3	Z28 Z30 Z31	R15
<b>D27</b> Stwarzanie sprzyjających warunków dla przemieszczania się pieszo lub rowerem	C3.3	Z9 Z29 Z31 Z32	R15
<b>D28</b> Stworzenie spójnej koncepcji systemu wspierania nowych i rozwijających się mikroprzedsiębiorstw	C3.4 C4.2	Z1 Z2 Z28	R8 R10
<b>D29</b> Stworzenie estetycznych przestrzeni tematycznych do ciągłego lub cyklicznego handlu targowiskowego i ulicznego	C3.4	Z19 Z20 Z25 Z26	R8 R10
<b>D30</b> Budowa, modernizacja (w tym termomodernizacja), tworzenie (zm. funkcji) publ. obiektów o char. centrotwórczym	C3.5	Z15 Z16 Z20 Z25	R1 R10 R11 R14
<b>D31</b> Tworzenie sprzyjających warunków dla powstawania niepubl. obiektów o char. centrotwórczym i innych mających char. atrakcji	C3.5	Z10 Z15 Z21 Z25 Z27	R1 R8 R10 R13 R19
<b>D32</b> Nawiązanie współpracy z podmiotami SSE „Starachowice” w zakresie społecznej odpowiedzialności biznesu (CSR)	C4.1	Z1 Z2 Z3 Z22 Z27	R11 R18
<b>D33</b> Dążenie do zapewnienia tzw. tenant mix - wspieranie lokalizowania pożądanego rodzaju działalności handlowej lub usługowej	C3.4 C4.2	Z21 Z23 Z27 Z28	R8 R10
<b>D34</b> Animowanie lub organizowanie wydarzeń i akcji integrujących społeczność lub wspierających przedsiębiorców	C1.5 C2.3 C2.5 C4.2	Z15 Z21 Z22 Z28	R4 R8 R10 R12 R13
<b>D35</b> Wspieranie poprawy estetyki siedzib lokali handlowych i usługowych (we współpracy z lokalnymi artystami, organizacjami)	C2.3 C3.2	Z21 Z27 Z28 Z38	R2 R4 R8
<b>D36</b> Stała współpraca z przedsiębiorstwami w zakresie przygotowania kadr w poszukiwanych specjalnościach	C4.3	Z1 Z20	R1 R11
<b>D37</b> Kompleksowe przedsięwzięcia na rzecz przywracania na rynek pracy osób długotrwale bezrobotnych	C2.1 C2.2 C4.3	Z1 Z2 Z3	R3 R9 R11

# Kultura

Published: Tuesday, 26 September 2017 08:53

Hits: 59970

---